



Bruere Jérémie

Hyperréalisme · Tours

Portfolio : <https://www.artworksdigital.fr/portfolio/bruere-jeremy>

Site : <https://artworksdigital.fr/artiste/bruere-jeremy>

Instagram : [@https://www.instagram.com/jeremy_bruere/](https://www.instagram.com/jeremy_bruere/)

Artworks Digital · Portfolio professionnel

Note curatoriale

Le travail de Bruere Jérémie se distingue par son hyperréalisme précis, où chaque détail atteint la précision de la photographie. Son œuvre explore les contrastes, les jeux de lumière et les couleurs intenses, inspirée par l'esthétique cinématographique et pop. L'utilisation de l'aérographe lui permet de créer des portraits grand format aux textures et aux effets visuels saisissants. Sa démarche artistique, Quand l'art fait vaciller

le réel, donne à ses œuvres une présence forte et contemporaine.

Présentation

Biographie

Artiste peintre originaire et basé à Tours, je développe un univers centré sur le portrait grand format réalisé à l'aérographe. Mon travail s'inscrit dans une démarche hyperréaliste, à la frontière du trompe-l'œil, où chaque détail cherche à atteindre la précision et l'impact visuel de la photographie. Inspiré par l'esthétique cinématographique et pop et pop art, j'explore les contrastes, les jeux de lumière et les couleurs intenses afin de donner à mes œuvres une présence forte, vibrante et contemporaine.

Démarche artistique

Je peins depuis l'enfance. J'ai commencé à dessiner et à peindre vers l'âge de cinq ans, porté très tôt par une fascination pour l'image, le détail et la capacité de la peinture à reproduire le réel. Ce qui était d'abord un jeu est devenu, au fil des années, une passion profonde puis une véritable vocation. Animé par la volonté de faire de cet art mon métier, je me suis d'abord spécialisé dans la peinture en trompe-l'œil au pinceau traditionnel en intégrant Mur'Dec à Nantes. Cette approche m'a permis de développer une rigueur technique, un sens aigu de l'observation et une compréhension précise des volumes, des matières, de la lumière et des perspectives. Cherchant ensuite à pousser encore plus loin ma quête du réalisme, je me suis tourné vers l'aérographie en rejoignant RBT Création, également à Nantes. Cette technique est rapidement devenue mon principal moyen d'expression. À travers elle, je travaille aujourd'hui des portraits grand format où chaque détail, chaque reflet et chaque contraste participent à brouiller les frontières entre photographie et peinture. Inspiré par des artistes comme Omar Ortiz, Mike Dargas, Fabiano Millani, Fabrice Murciano, phillipp weber et bien d'autres... je souhaite dompter l'hyperréalisme, et l'esthétique visuelle contemporaine, j'explore avant tout la puissance du regard et la présence humaine. La couleur, les jeux d'ombres et de lumière, les contrastes marqués ainsi que la précision extrême occupent une place centrale dans mon processus créatif. Mon travail cherche à créer un trouble visuel, un instant d'hésitation où l'œil ne sait plus immédiatement s'il regarde une photographie ou une peinture. À travers mes œuvres, je cherche moins à reproduire le réel qu'à le faire vaciller.

Déclaration d'artiste

Quand l'art fait vaciller le réel

Œuvres (8)



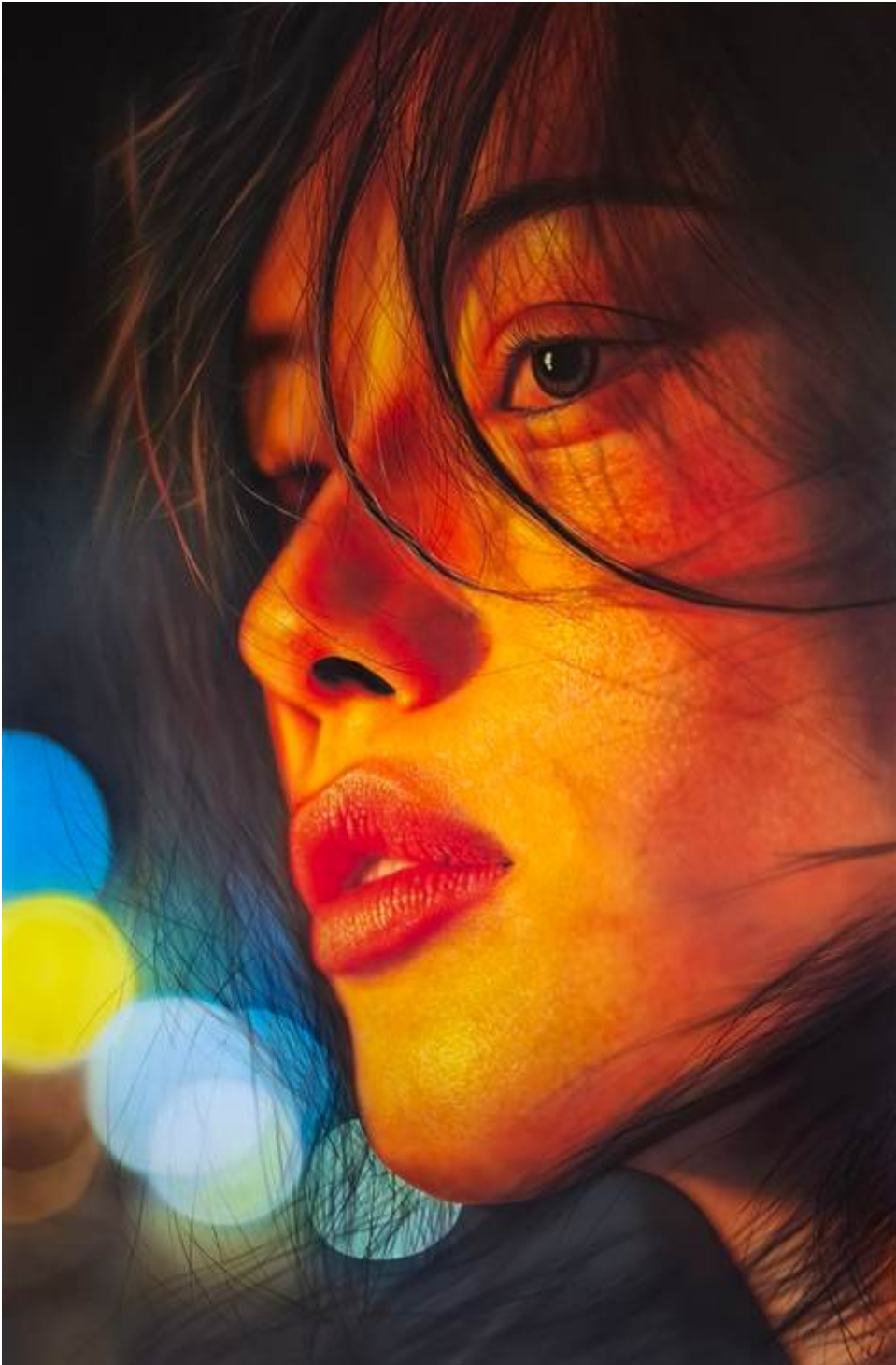
Marylin

Aérographe · Disponible



Afterlight

Aérographe · Disponible



Golden Hours

Aérographe · Disponible



Shattered Light

Aérographe · Disponible



Lion

2024 · Peinture en spray · Disponible



IT

2018 · Peinture en spray · Disponible



Geisha

2017 · Peinture en spray · Disponible



César

2017 · Peinture en spray · Disponible

Bruere Jérémy

<https://www.artworksdigital.fr/portfolio/bruere-jeremy>

Document généré le 2026-06-09 — Artworks Digital